



# SCHEIBENTRÄGER / MANDRELS

PRODUKTKATALOG / PRODUCT CATALOGUE

Ein Unternehmen der KLINGEL MEDICAL METAL GROUP



JOSEF GANTER  
Feinmechanik

# Präzision von Josef Ganter Feinmechanik

Seit über 90 Jahren ist der Name Josef Ganter Feinmechanik ein Begriff in der Dental-Branche. Im Bereich Mandrells (Scheibenträger) bieten wir Ihnen das weltweit wohl umfangreichste Artikelsortiment. Angepasst an Ihren individuellen Bedarf, fertigen wir für Sie spezielle Träger aller Art.

Nutzen Sie unsere langjährige Erfahrung, unser Wissen, unsere Flexibilität und Zuverlässigkeit. Unser Produktionsangebot umfasst außer unserem Scheibenträger-Programm auch Präzisionsdrehteile bis 32mm Durchmesser, vorwiegend für die Medizintechnik. Auf 30 modernsten CNC- Langdrehautomaten und Dreh- und Fräszentren mit bis zu 12 Achsen, fertigen wir Klein- und Großserien und auch Musterteile nach Ihrem Bedarf.

Für den Dentalbereich stellen wir her:

- › Implantate
- › Verschraubungen
- › Geschiebe
- › Aufbauten
- › Instrumente
- › Scheibenträger

Wir verarbeiten nahezu alle Werkstoffe, z.B.:

- › Titan
- › Stahlwerkstoffe
- › Rostfreie Stähle
- › Neusilber
- › Kunststoff PEEK

Einige Details und Highlights aus unserer Fertigung:

- › Gewindewirbeln innen (bis M 1,0)
- › Gewindewirbeln außen
- › Innen-Sechskant (bis SW 0,7)
- › Kleinste Gewinde (bis M 0,6)
- › Komplexe Konturen fräsen mit C-Achse

*For over 90 years, Josef Ganter Feinmechanik has been a big name in the dental sector. Our range of mandrels is unsurpassed, worldwide. Meeting your individual requirements, we manufacture customized carries of all sorts.*

*Benefit from our many years of experience, our know-how, our flexibility and proven reliability. Beyond our range of mandrels, we produce precision lathe-tool parts up to a diameter of 5/8", predominantly for medical applications. On 30 state-of-the-art CNC automatic lathes and turning and milling centres with up to 12 axes, we manufacture small and large series and sample parts according to your needs.*

*For the dental sector we produce:*

- › *Implants*
- › *Screw posts*
- › *Abutments*
- › *Attachments*
- › *Instruments*
- › *Mandrels*

*We offer processing of almost any material e.g.:*

- › *Titanium*
- › *Steel materials*
- › *Stainless steel*
- › *Nickel silver*
- › *Plastic PEEK*

*Some details and highlights concerning our production:*

- › *Inside thread whirling (up to M 1.0)*
- › *Outside thread whirling*
- › *Hexagon sockets (up to SW 0.7)*
- › *Smallest threads (up to M 0.6)*
- › *Milling of complex structures with C-axis*

# Inhalt

|           |  |    |
|-----------|--|----|
| <b>1</b>  | <b>Hinweise für den Gebrauch des Katalogs</b><br><i>Tipps for the right use of the catalogue</i>                     | 4  |
| <b>2</b>  | <b>Schaft Toleranzen</b><br><i>Shank tolerances</i>  | 6  |
| <b>3</b>  | <b>Träger für Scheiben aller Art und Kreissägen</b><br><i>Mandrels for all types of discs and circular saws</i>      | 8  |
|           | Träger Nr. 303 / Mandrels No. 303  | 9  |
|           | Träger Nr. 304 / Mandrels No. 304  | 12 |
|           | Träger Nr. 401 / Mandrels No. 401  | 17 |
| <b>4</b>  | <b>„Moore“-Träger Nr. 313</b><br><i>Mandrels „ Moore“ No. 313</i>  | 18 |
| <b>5</b>  | <b>Papierstreifenträger Nr. 308</b><br><i>Mandrels for sandpaper stripes No. 308</i>                                 | 20 |
| <b>6</b>  | <b>Träger für Polierstifte und FG-Adapter Nr. 320</b><br><i>Mandrels for polishing pins and FG-converter No. 320</i> | 22 |
| <b>7</b>  | <b>Träger für Bohrer und FG-Adapter Nr. 320</b><br><i>Mandrels for drills and FG-converter No. 320</i>               | 24 |
| <b>8</b>  | <b>Träger für Gummi- und Filzkegel Nr. 301</b><br><i>Mandrels for rubber cones and felt cones No. 301</i>            | 26 |
| <b>9</b>  | <b>Träger für Filzkegel Nr. 301 S</b><br><i>Mandrels for felt cones No. 301 S</i>                                    | 28 |
| <b>10</b> | <b>Träger für Gummikegel mit Zentrum Nr. 310</b><br><i>Mandrels for rubber cones with centre No. 310</i>             | 30 |
| <b>11</b> | <b>Rändelschäfte</b><br><i>Knurled shanks</i>  | 32 |

# 1

## Hinweise für den Gebrauch des Kataloges *Tipps for the right use of the catalogue*



## Hinweise für den Gebrauch des Kataloges

Alle Abbildungen sind in Originalgröße.

### Bei Bestellungen bitte angeben:

- > Artikel Nummer (REF-NO.)
- > Qualität (vernickelt oder rostfrei)

### Bestellbeispiel:

- > Scheibenträger Nr. 303 HP vernickelt  
REF-No. 303-01 N
- > Scheibenträger Nr. 303 1/2 RA rostfrei  
REF-No. 303-12 R
- > REF-No. = 303-01 (Artikel-Nr.) N (Qualität)

### Qualitäten:

N = vernickelt                      R = Rostfrei

Alle Rechte vorbehalten.

Für sämtliche Angebote, Verkäufe und Lieferungen gelten ausschließlich unsere „Allgemeinen Lieferungs- und Zahlungsbedingungen“ sowie die AGB auf unserer Homepage [www.josefganter.de](http://www.josefganter.de).

Programm- und Konstruktionsänderungen sowie Abweichungen der tatsächlichen Ausführungen von den Abbildungen und Angaben bleiben vorbehalten.

**Bitte geben Sie bei Ihrer Bestellung unbedingt die REF-No. an und nicht die Type No. !**

**N = vernickelt / nickel-plated    R = rostfrei / stainless steel**

● = ab Lager oder kurzfristig lieferbar / in stock or immediately available

○ = nur auf Anfrage / only upon enquiry

- = nicht lieferbar / not available

## *Tipps for the right use of the catalogue*

*All illustrations show the original sizes.*

### **When ordering please state:**

- > Article number (REF-no.)
- > Quality (nickel plated or stainless steel)

### **Examples for ordering:**

- > Mandrel no. 303 HP nickel plated  
REF-no. 303-01 N
- > Mandrel no. 303 1/2 RA stainless steel  
REF-no. 303-12 R
- > REF-No. = 303-01 (Artikel-no) N (Quality)

### **Qualities:**

N = Nickel plated                      R = stainless steel

*All rights reserved.*

*All offers, orders and deliveries are subject to our „General terms of delivery and payment“ and the „terms and conditions“ on our homepage [www.josefganter.de](http://www.josefganter.de).*

*We reserve the right to modify our range of products and their design as well as to deviate from the illustrations and data shown.*

***If you send an order, it is very necessary to give us the REF-no. and not the type No. !***

# 2

## Schafttoleranzen Shank tolerances

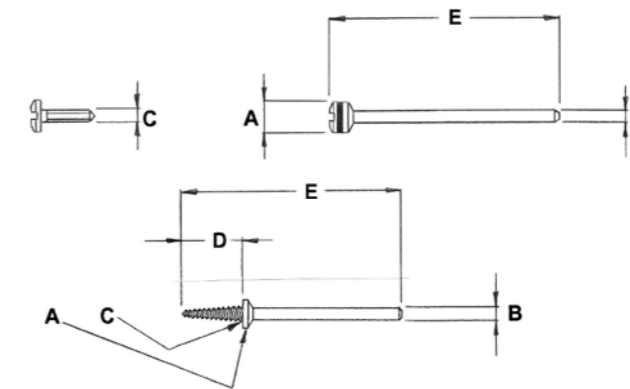
### Schaft-Ø / Shank-Ø

### Toleranz / Tolerance

|  |                    |
|--|--------------------|
| 1,6 mm <b>R</b> FG-friction grip                 | Ø1,60 mm -0,01 mm  |
| 1,6 mm <b>N</b> FG-friction-grip                 | Ø1,60 mm -0,03 mm  |
| 2,35 mm <b>N / R</b> HP-Handstück / HP-handpiece | Ø2,35 mm -0,05 mm  |
| 2,35 mm <b>N</b> RA-Winkelstück / RA-right angle | Ø2,35 mm -0,05 mm  |
| 2,35 mm <b>R</b> RA-Winkelstück / RA-right angle | Ø2,35 mm -0,016 mm |
| 3 mm <b>N / R</b>                                | Ø3,00 mm -0,05 mm  |
| 3,15 mm <b>N / R</b>                             | Ø3,15 mm -0,05 mm  |
| 6 mm <b>N / R</b>                                | Ø6,00 mm -0,05 mm  |
| 6,35 mm <b>N / R</b>                             | Ø6,35 mm -0,05 mm  |

### Tabelle mm - inch / Table mm - inch

|                           |                           |
|---------------------------|---------------------------|
| 1,60 mm = 0,063" = 1/16"  | 5,00 mm = 0,197" ≈ 6/32"  |
| 1,70 mm = 0,067" ≈ 1/16"  | 5,50 mm = 0,216" ≈ 7/32"  |
| 2,35 mm = 0,093" = 3/32"  | 6,00 mm = 0,236" = 15/64" |
| 3,15 mm = 0,125" = 1/8"   | 6,35 mm = 0,25" ≈ 1/4"    |
| 3,50 mm = 0,138" ≈ 9/64"  | 8,00 mm = 0,315" ≈ 5/16"  |
| 4,00 mm = 0,157" = 5/32"  | 11,00 mm = 0,433" ≈ 7/16" |
| 4,50 mm = 0,177" ≈ 11/64" | 25,40 mm = 1"             |



| No.                 | REF-No. |                       |                          |                       |                                    |                      | Lieferbar in / Available in |   |
|---------------------|---------|-----------------------|--------------------------|-----------------------|------------------------------------|----------------------|-----------------------------|---|
|                     |         | A<br>Kopf-Ø<br>Head-Ø | B<br>Schaft-Ø<br>Shank-Ø | C<br>Gewinde<br>Screw | D<br>Gewinde-Länge<br>Screw-Length | E<br>Länge<br>Length | N                           | R |
| 303 HP              | 303-01  | 5 mm                  | 2,35 mm                  | M 1,7                 | -                                  | 45 mm                | ●                           | - |
| 301 HP<br>lang/long | 301-01  | 5,5 mm                | 2,35 mm                  | 3 mm                  | 12 mm                              | 45 mm                | ●                           | ● |



# 3

**Träger für Scheiben  
aller Art und Kreissägen**  
*Mandrels for all types  
of discs and circular saws*

**Nr. 303 für Handstück HP/  
No. 303 for handpiece HP**



REF-No.

303-01 303-04 303-07  
303-02 303-05 303-20  
303-03 303-06 303-21



REF-No.

303-08



REF-No.

303-09  
303-10



| Typ<br>Type         | Kopf-Ø<br>Head-Ø | Schaft-Ø<br>Shank-Ø | Gewinde<br>Screw | Länge<br>Length | Lieferbar in<br>Available in |
|---------------------|------------------|---------------------|------------------|-----------------|------------------------------|
| <b>No.</b>          | <b>REF-No.</b>   |                     |                  |                 | <b>N - R</b>                 |
| 303 HP              | 303-01           | 5 mm                | M 1,7            | 45 mm           | ● - -                        |
| 303 HP              | 303-02           | 5 mm                | M 1,7            | 45 mm           | - - ●                        |
| 303 HP              | 303-03           | 5 mm                | M 1,7            | 45 mm           | ● - -                        |
| 303 B HP            | 303-04           | 5 mm                | M 1,7            | 45 mm           | ● - -                        |
| 303/6 HP            | 303-05           | 6 mm                | M 1,7            | 45 mm           | ● - -                        |
| 303/6 HP<br>3mm     | 303-06           | 6 mm                | M 1,7            | 45 mm           | ● - -                        |
| 303/6 HP<br>1/8"    | 303-07           | 6 mm                | M 1,7            | 45 mm           | ● - -                        |
| 303 1/2 HP          | 303-09           | 3 mm                | M 1,7            | 45 mm           | ● - -                        |
| 303 1/2 HP          | 303-10           | 3 mm                | M 1,7            | 45 mm           | - - ●                        |
| 303 HP<br>Mini/mini | 303-20           | 5 mm                | M 1,7            | 25 mm           | ○ - -                        |
| 303 HP              | 303-21           | 5 mm                | M 1,7            | 68 mm           | ○ - ○                        |

## Nr. 303 für Winkelstück RA/ No. 303 for right angle RA



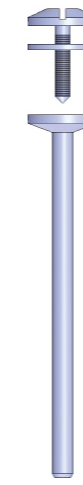
REF-No.  
303-11  
303-12



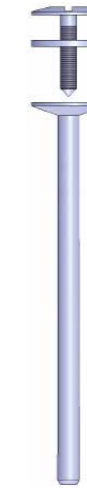
REF-No.  
303-13  
303-14

| No.        | REF-No. | Typ<br>Type | Kopf-Ø<br>Head-Ø | Schaft-Ø<br>Shank-Ø | Gewinde<br>Screw | Länge<br>Length | Lieferbar in<br>Available in |
|------------|---------|-------------|------------------|---------------------|------------------|-----------------|------------------------------|
| 303 1/2 RA | 303-11  |             | 3 mm             | 2,35 mm             | M 1,7            | 22 mm           | ● - -                        |
| 303 1/2 RA | 303-12  |             | 3 mm             | 2,35 mm             | M 1,7            | 22 mm           | - - ●                        |
| 303 RA     | 303-13  |             | 5 mm             | 2,35 mm             | M 1,7            | 22 mm           | ● - -                        |
| 303 RA     | 303-14  |             | 5 mm             | 2,35 mm             | M 1,7            | 22 mm           | - - ●                        |

## Nr. 303 für Handstück HP/ No. 303 for handpiece HP



REF-No.  
303-15 303-18  
303-16 303-19



REF-No.  
303-17



REF-No.  
303-22  
303-23  
303-24

| No.                                    | REF-No. | Typ<br>Type | Kopf-Ø<br>Head-Ø | Schaft-Ø<br>Shank-Ø | Gewinde<br>Screw | Länge<br>Length | Lieferbar in<br>Available in |
|--|---------|-------------|------------------|---------------------|------------------|-----------------|------------------------------|
| 303/8 HP                               | 303-15  |             | 8 mm             | 2,35 mm             | M 1,7            | 45 mm           | ● - -                        |
| 303/8 HP                               | 303-16  |             | 8 mm             | 2,35 mm             | M 1,7            | 45 mm           | - - ●                        |
| 303/8 HP<br>flacher Kopf/<br>flat head | 303-17  |             | 8 mm             | 2,35 mm             | M 1,7            | 45 mm           | ● - ○                        |
| 303/8 HP<br>3mm                        | 303-18  |             | 8 mm             | 3 mm                | M 1,7            | 45 mm           | ○ - -                        |
| 303/8 HP<br>1/8"                       | 303-19  |             | 8 mm             | 3,15 mm             | M 1,7            | 45 mm           | ○ - -                        |
| 303 6mm<br>Schaft/shank                | 303-22  |             | 6 mm             | 6 mm                | M 1,7            | 45 mm           | ● - -                        |
| 303 1/4"<br>Schaft/shank               | 303-23  |             | 6,35 mm          | 6,35 mm             | M 1,7            | 45 mm           | ○ - -                        |
| 303                                    | 303-24  |             | 6 mm             | 6 mm                | M 3              | 52 mm           | ○ - -                        |

## Nr. 304 für Handstück HP/ No. 304 for handpiece HP



REF-No.

304-01 304-04  
304-02 304-19  
304-03 304-20



REF-No.

304-26

| No.                  | REF-No. | Typ<br>Type | Kopf-Ø<br>Head-Ø | Schaft-Ø<br>Shank-Ø | Gewinde<br>Screw | Länge<br>Length | Lieferbar in<br>Available in |
|----------------------|---------|-------------|------------------|---------------------|------------------|-----------------|------------------------------|
| 304 HP               | 304-01  |             | 5 mm             | 2,35 mm             | M 1,7            | 45 mm           | ● - -                        |
| 304 HP               | 304-02  |             | 5 mm             | 2,35 mm             | M 1,7            | 45 mm           | - - ●                        |
| 304 HP 3mm           | 304-03  |             | 5 mm             | 3 mm                | M 1,7            | 45 mm           | ○ - -                        |
| 304/6 HP             | 304-04  |             | 6 mm             | 2,35 mm             | M 1,7            | 45 mm           | ● - ○                        |
| 304/6 HP<br>3mm      | 304-19  |             | 6 mm             | 3 mm                | M 1,7            | 45 mm           | ● - -                        |
| 304/6 HP<br>1/8"     | 304-20  |             | 6 mm             | 3,15 mm             | M 1,7            | 45 mm           | ○ - -                        |
| 304 HP<br>heavy duty | 304-26  |             | 5 mm             | 2,35 mm             | M 1,7            | 45 mm           | - - ●                        |

## Nr. 304 A für Handstück HP/ No. 304 A for handpiece HP



REF-No.

304-05 304-08  
304-06 304-07  
304-30



REF-No.

304-30  
13 mm Schraube/  
13 mm screw

| No.                                 | REF-No. | Typ<br>Type | Kopf-Ø<br>Head-Ø | Schaft-Ø<br>Shank-Ø | Gewinde<br>Screw | Länge<br>Length | Lieferbar in<br>Available in |
|-------------------------------------|---------|-------------|------------------|---------------------|------------------|-----------------|------------------------------|
| 304 A HP                            | 304-05  |             | 5 mm             | 2,35 mm             | M 1,7            | 45 mm           | ● - -                        |
| 304 A HP 1/8"<br>Schraube/screw     | 304-06  |             | 5 mm             | 2,35 mm             | 1/8"             | 45 mm           | ● - -                        |
| 304 AHP 1/8"                        | 304-07  |             | 5 mm             | 3,15 mm             | M 1,7            | 45 mm           | ● - -                        |
| 304 A HP<br>1/8" x 1/8"             | 303-08  |             | 5 mm             | 3,15 mm             | 1/8"             | 45 mm           | ● - -                        |
| 304 A HP<br>13 mm<br>Schraube/screw | 304-30  |             | 5 mm             | 2,35 mm             | M 1,7            | 45 mm           | ● - -                        |

## Nr. 304 für Winkelstück RA und Friction Grip FG/ No. 304 for right angle RA and friction-grip FG



REF-No.  
304-09  
304-10



REF-No.  
304-25

| No.    | REF-No. | Typ<br>Type | Kopf-Ø<br>Head-Ø | Schaft-Ø<br>Shank-Ø | Gewinde<br>Screw | Länge<br>Length | Lieferbar in<br>Available in |
|--------|---------|-------------|------------------|---------------------|------------------|-----------------|------------------------------|
| 304 RA | 304-09  |             | 5 mm             | 2,35 mm             | M 1,7            | 30 mm           | ● - -                        |
| 304 RA | 304-10  |             | 5 mm             | 2,35 mm             | M 1,7            | 30 mm           | - - ●                        |
| 304 FG | 304-25  |             | 5 mm             | 1,6 mm              | M 1,7            | 22 mm           | - - ●                        |

## Nr. 304 für Handstück HP mit 8 mm Kopfdurchmesser/ No. 304 for hand-piece HP with 8 mm head diameter



REF-No.  
304-11  
304-12  
304-24



REF-No.  
304-13 304-22  
304-21 304-29

| No.                    | REF-No. | Typ<br>Type | Kopf-Ø<br>Head-Ø | Schaft-Ø<br>Shank-Ø | Gewinde<br>Screw | Länge<br>Length | Lieferbar in<br>Available in |
|------------------------|---------|-------------|------------------|---------------------|------------------|-----------------|------------------------------|
| 304/8 HP               | 304-11  |             | 8 mm             | 2,35 mm             | M 1,7            | 48 mm           | - - ●                        |
| 304/8 HP               | 304-12  |             | 8 mm             | 2,35 mm             | M 1,7            | 48 mm           | ● - -                        |
| 304/8 B HP             | 304-13  |             | 8 mm             | 3,15 mm             | 1/8"             | 41 mm           | ● - -                        |
| 304/8 HP<br>3 mm       | 303-21  |             | 8 mm             | 3 mm                | M 1,7            | 48 mm           | ○ - -                        |
| 304/8 HP<br>1/8"       | 304-22  |             | 8 mm             | 3,15 mm             | M 1,7            | 48 mm           | ○ - -                        |
| 304/8 HP<br>links/left | 304-24  |             | 8 mm             | 2,35 mm             | M 1,7            | 48 mm           | ●                            |
| 304/8<br>1/8" x 1/8"   | 304-29  |             | 8 mm             | 3,15 mm             | 1/8"             | 48 mm           | ○ - -                        |
| 304/8 HP               | 304-31  |             | 8 mm             | 3 mm                | 1/8"             | 48 mm           | ● - -                        |



# Nr. 304 C mit 11 mm Kopfdurchmesser/ No. 304 C with 11 mm head diameter

# Nr. 401/No. 401



REF-No.  
304-15



REF-No.  
304-16



REF-No.  
401-01

| No.                  | REF-No. | Typ<br>Type | Kopf-Ø<br>Head-Ø | Schaft-Ø<br>Shank-Ø | Gewinde<br>Screw | Länge<br>Length | Lieferbar in<br>Available in |
|----------------------|---------|-------------|------------------|---------------------|------------------|-----------------|------------------------------|
| 304 C<br>1/8" x 1/8" | 304-14  |             | 11 mm            | 3,15 mm             | 1/8"             | 54 mm           | N - R<br>● - -               |
| 304 C<br>1/8" x 1/4" | 304-15  |             | 11 mm            | 3,15 mm             | 1/4"             | 54 mm           | ● - -                        |
| 304 C<br>1/4" x 1/8" | 304-16  |             | 11 mm            | 6,35 mm             | 1/8"             | 54 mm           | ● - -                        |
| 304 C<br>1/4" x 1/4" | 304-17  |             | 11 mm            | 6,35 mm             | 1/4"             | 54 mm           | ● - -                        |

| No.                  | REF-No. | Typ<br>Type | Kopf-Ø<br>Head-Ø | Schaft-Ø<br>Shank-Ø | Gewinde<br>Screw | Länge<br>Length | Lieferbar in<br>Available in |
|----------------------|---------|-------------|------------------|---------------------|------------------|-----------------|------------------------------|
| 401 ①<br>stone chuck | 401-01  |             | 13 mm            | 6,35 mm             | (M 4)            | 44 mm           | ● - -                        |

① = für Scheiben mit 6,35 mm Bohrung / for discs with 1/4" hole

# 4

## „Moore“ Träger Mandrels „Moore“



## Schnappmandrel Nr. 313/ Snap-on-off-mandrel No. 313



REF-No.  
313-05



REF-No.  
313-06



REF-No.  
313-04



REF-No.  
313-01



REF-No.  
313-02



REF-No.  
313-03

| No.              | REF-No. | Kopf-Ø<br>Head-Ø | Schaft-Ø<br>Shank-Ø | Länge<br>Length | Lieferbar in<br>Available in |
|------------------|---------|------------------|---------------------|-----------------|------------------------------|
| 313 HP ①         | 313-01  | 6 mm             | 2,35 mm             | 44 mm           | ● - ●                        |
| 313 RA ①         | 313-02  | 6 mm             | 2,35 mm             | 30 mm           | ● - ●                        |
| 313 RA Mini      | 313-03  | 6 mm             | 2,35 mm             | 19 mm           | ● - ●                        |
| 313 FG           | 313-04  | 6 mm             | 1,6 mm              | 26 mm           | ● - ●                        |
| 313 HP Mini-Disk | 313-05  | 4,5 mm           | 2,35 mm             | 43 mm           | ○ - ●                        |
| 313 RA Mini-Disk | 313-06  | 4,5 mm           | 2,35 mm             | 28 mm           | ○ - ●                        |

① = auf Anfrage auch 4-fach geschlitzt lieferbar / we can produce quadruple slotted „Moore“-mandrels.  
Please contact us!

# 5

## Papierstreifenträger Mandrels for sandpaper stripes

Nr. 308/No. 308



REF-No.  
308-01  
308-02  
308-03



REF-No.  
308-04 308-07  
308-05 304-08  
308-06



REF-No.  
308-09



REF-No.  
308-10



| No.                          | REF-No. | Typ<br>Type | Kopf-Ø<br>Head-Ø | Schaft-Ø<br>Shank-Ø | Länge<br>Length | Lieferbar in<br>Available in |
|------------------------------|---------|-------------|------------------|---------------------|-----------------|------------------------------|
| 308 HP                       | 308-01  |             | 4,5 mm           | 2,35 mm             | 60 mm           | N - R                        |
| 308 HP 3 mm                  | 308-02  |             | 4,5 mm           | 3 mm                | 60 mm           | ● - -                        |
| 308 HP 1/8"                  | 308-03  |             | 4,5 mm           | 3,15 mm             | 60 mm           | ● - -                        |
| 308 A HP                     | 308-04  |             | 4,5 mm           | 2,35 mm             | 60 mm           | ● - ●                        |
| 308 A HP 3 mm                | 308-05  |             | 4,5 mm           | 3 mm                | 60 mm           | ● - -                        |
| 308 A HP 1/8"                | 308-06  |             | 4,5 mm           | 3,15 mm             | 60 mm           | ● - -                        |
| 308 A HP 3,5 mm<br>Kopf/head | 308-07  |             | 3,5 mm           | 2,35 mm             | 60 mm           | ● - -                        |
| 308 A HP 3 mm<br>Kopf/head   | 308-08  |             | 3 mm             | 2,35 mm             | 60 mm           | ● - -                        |
| 308 C HP                     | 308-09  |             | 2,35 mm          | 2,35 mm             | 45 mm           | ● - ●                        |
| 308 RA                       | 308-10  |             | 4,5 mm           | 2,35 mm             | 40 mm           | ○ - ○                        |

# 6

## Träger für Polierstifte und FG-Adapter Mandrels for polishing pins and FG-converter



## Ø 2 mm bis Ø 6 mm und FG-Adapter Nr. 320/ Ø 2mm to Ø 6 mm and FG-converter No. 320



REF-No.  
320-01  
320-02



REF-No.  
320-03  
320-04



REF-No.  
320-06

| No.        | REF-No. | Polierstift-Ø<br>polishing pin-Ø | Schaft-Ø<br>Shank-Ø | Länge<br>Length | Lieferbar in<br>Available in |
|------------|---------|----------------------------------|---------------------|-----------------|------------------------------|
| 320/2 HP ① | 320-01  | 2 mm                             | 2,35 mm             | 50 mm           | N - R                        |
| 320/2 HP ① | 320-02  | 2 mm                             | 2,35 mm             | 50 mm           | - - ●                        |
| 320/3 HP ② | 320-03  | 3 mm                             | 2,35 mm             | 51 mm           | ● - -                        |
| 320/3 HP ② | 320-04  | 3 mm                             | 2,35 mm             | 51 mm           | - - ●                        |
| 320/4 HP   | 320-05  | 4 mm                             | 2,35 mm             | 50 mm           | ● - -                        |
| 320/5 HP   | 320-06  | 5 mm                             | 2,35 mm             | 50 mm           | ● - -                        |
| 320/6 HP   | 320-07  | 6 mm                             | 2,35 mm             | 50 mm           | ● - -                        |
| 320/1,5 HP | 320-11  | 1,5 mm                           | 2,35 mm             | 50 mm           | ● - -                        |

Mit Innenverzahnung für optimale Haltekraft / With serrations for best grip

① = auch für Polierstifte Ø 1,5 auf Anfrage / also for polishing pins Ø 1,5 only upon enquiry

② = auch für Polierstifte Ø 2,35 und Ø 2,5 auf Anfrage / also for polishing pins Ø 2,35 and Ø 2,5 only upon enquiry

# 7

## Träger für Bohrer und FG-Adapter Mandrels for drills and FG-converter



Nr. 320/No. 320



REF-No.  
320-08



REF-No.  
320-09

| No.                                       | REF-No. | Kopf-Ø<br>Head-Ø | Schaft-Ø<br>Shank-Ø | Länge<br>Length | Lieferbar in<br>Available in |
|---|---------|------------------|---------------------|-----------------|------------------------------|
| 320/1.6 HP<br>FG-Adapter/<br>FG-converter | 320-08  | 1,6 mm           | 2,35 mm             | 45 mm           | N - R<br>● - ●               |
| 320 Bohrerhalter/<br>drill holder         | 320-09  | 0-1 mm           | 2,35 mm             | 58 mm           | ● - -                        |



## Träger für Gummi- und Filzkegel mit Zentrum Mandrels for rubber cones and felt cones with centre



REF-No.  
301-01 301-03  
301-02 301-07



REF-No.  
301-04  
301-05  
301-06



REF-No.  
301-11

| No.                       | REF-No. | Kopf-Ø<br>Head-Ø | Schaft-Ø<br>Shank-Ø | Gewinde<br>Screw | Gewinde-Länge<br>Screw-Length | Länge<br>Length | Lieferbar in<br>Available in |
|---------------------------|---------|------------------|---------------------|------------------|-------------------------------|-----------------|------------------------------|
| Typ<br>Type               |         |                  |                     |                  |                               |                 | N - R                        |
| 301 A HP<br>lang/long     | 301-01  | 5,5 mm           | 2,35 mm             | 3 mm             | 12 mm                         | 45 mm           | ● - ●                        |
| 301 B HP<br>lang/long     | 301-02  | 5,5 mm           | 3,15 mm             | 3 mm             | 12 mm                         | 45 mm           | ● - -                        |
| 301 HP 3 mm<br>lang/long  | 301-03  | 5,5 mm           | 3 mm                | 3 mm             | 12 mm                         | 45 mm           | ● - -                        |
| 301 A HP<br>kurz/short    | 301-04  | 5,5 mm           | 2,35 mm             | 3 mm             | 7 mm                          | 40 mm           | ● - ●                        |
| 301 B HP<br>kurz/short    | 301-05  | 5,5 mm           | 3,15 mm             | 3 mm             | 7 mm                          | 40 mm           | ● - -                        |
| 301 HP 3 mm<br>kurz/short | 301-06  | 5,5 mm           | 3 mm                | 3 mm             | 7 mm                          | 40 mm           | ● - -                        |
| 301 HP<br>lang/long       | 301-07  | 5,5 mm           | 2,35 mm             | 3,2 mm           | 12 mm                         | 45 mm           | ● - -                        |
| 301 HP<br>klein/small     | 301-11  | 2,35 mm          | 2,35 mm             | 2,35 mm          | 7 mm                          | 48 mm           | - - ●                        |
| 301 HP<br>links/left      | 301-12  | 5,50 mm          | 2,35 mm             | 3 mm             | 12 mm                         | 45 mm           | ● -                          |
| 301- RA                   | 301-14  | 5,50 mm          | 2,35 mm             | 3 mm             | 12 mm                         | 30 mm           | - - ●                        |

# 9

## Träger für Filzkegel Mandrels for felt cones

Nr. 301 S/No. 301 S



REF-No.  
301-08



REF-No.  
301-09



| No.                         | Typ<br>Type | Kopf-Ø<br>Head-Ø | Schaft-Ø<br>Shank-Ø | Gewinde<br>Screw | Gewinde-Länge<br>Screw-Length | Länge<br>Length | Lieferbar in<br>Available in |
|-----------------------------|-------------|------------------|---------------------|------------------|-------------------------------|-----------------|------------------------------|
| 301 S 1/8"                  | 301-08      | 11 mm            | 3,15 mm             | 7,5 mm           | 21 mm                         | 60 mm           | N - R                        |
| 301 S 1/4"                  | 301-09      | 15 mm            | 6,35 mm             | 11 mm            | 25 mm                         | 62 mm           | ● - -                        |
| 301 S 1/4" ①<br>grob/coarse | 301-10      | 15 mm            | 6,35 mm             | 11 mm            | 25 mm                         | 62 mm           | ○ - -                        |

① = extra grobes Gewinde / extra coarse thread

# 10

## Träger für Gummikegel mit Zentrum/ Mandrels for rubber cones with centre



## Nr. 310/No. 310



REF-No.  
310-01 310-05  
310-03 310-06  
310-04



REF-No.  
310-09  
310-10



REF-No.  
310-07  
310-08

| Typ<br>Type              | Kopf-Ø<br>Head-Ø | Schaft-Ø<br>Shank-Ø | Gewinde<br>Screw | Gewinde-Länge<br>Screw-Length | Länge<br>Length | Lieferbar in<br>Available in |
|--------------------------|------------------|---------------------|------------------|-------------------------------|-----------------|------------------------------|
| <b>No.</b>               | <b>REF-No.</b>   |                     |                  |                               |                 | <b>N - R</b>                 |
| 310 M HP                 | 310-01           | 5 mm                | 2,35 mm          | 15 mm                         | 45 mm           | ● - -                        |
| 310 M HP<br>3 mm         | 310-03           | 5,50 mm             | 3 mm             | 15 mm                         | 45 mm           | ● - -                        |
| 310 M HP<br>1/8"         | 310-04           | 6 mm                | 3,15 mm          | 15 mm                         | 45 mm           | ● - -                        |
| 310 M HP<br>1/8" x 3/32" | 310-05           | 5 mm                | 3,15 mm          | 15 mm                         | 45 mm           | ● - -                        |
| 310 M HP<br>3 mm x 3/32" | 310-06           | 5 mm                | 2,35 mm          | 15 mm                         | 45 mm           | ● - -                        |
| 310 6mm                  | 310-07           | 5,5 mm              | 6 mm             | 15 mm                         | 45 mm           | ● - -                        |
| 310 1/4"                 | 310-08           | 6 mm                | 6,35 mm          | 15 mm                         | 45 mm           | ● - -                        |
| 310 N                    | 310-09           | 5 mm                | 2,35 mm          | 12 mm                         | 45 mm           | ● - -                        |
| 310 N 1/8"               | 310-10           | 5 mm                | 3,15 mm          | 12 mm                         | 45 mm           | ● - -                        |

# 11

## Rändelschäfte/ Knurled shanks



REF-No.  
3 mm Schaft/*shank*  
3 mm Rändel/*knurl*



REF-No.  
3 mm Schaft/*shank*  
1,6 mm Rändel/*knurl*

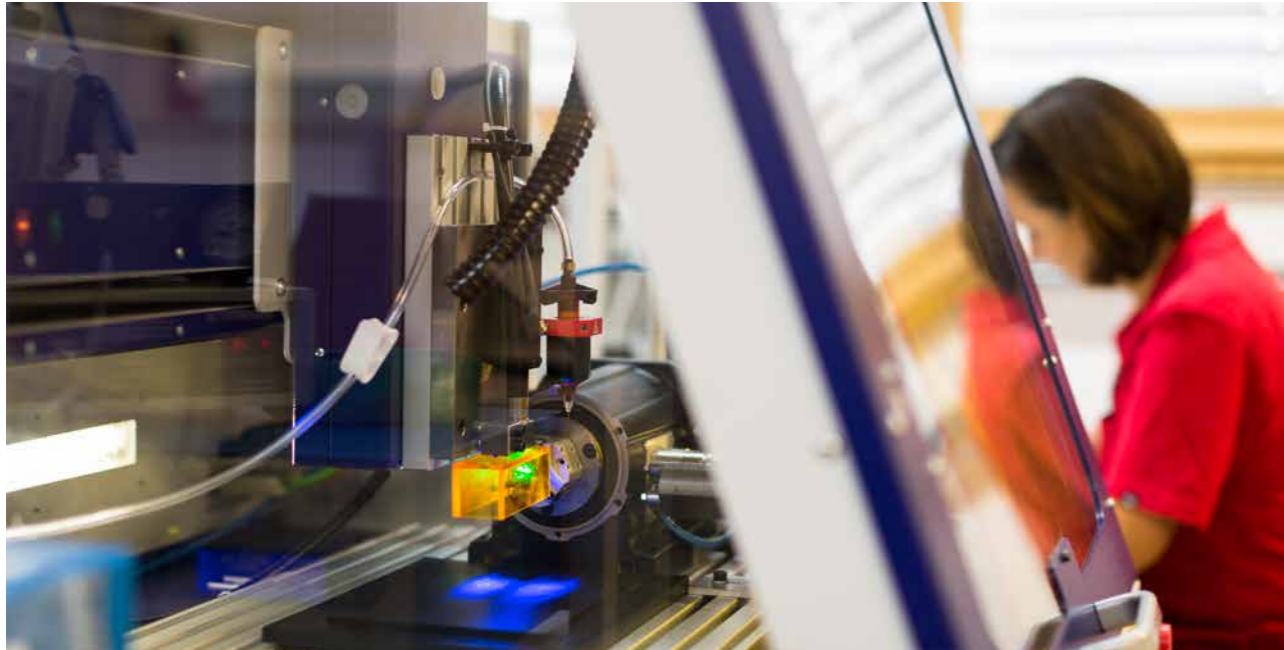


REF-No.  
6 mm Schaft/*shank*  
6 mm Rändel/*knurl*

Speziell gefertigte Rändelschäfte.  
Alle Schaftdurchmesser.  
Rändeldurchmesser: 1,6 mm - 10 mm.  
Fragen Sie uns.

*Especially made knurled shanks.  
All shank diameters.  
Knurl diameters: 1,6 mm - 10 mm.  
Please contact us.*





## Josef Ganter Feinmechanik

Die Firma Josef Ganter Feinmechanik ist ein zur Pforzheimer Klingel medical metal Gruppe gehörendes, expandierendes Unternehmen mit Sitz in Dauchingen und seit nunmehr 90 Jahren in der Medizintechnik international tätig.

Unser Qualitätsmanagementsystem erfüllt die Forderungen der Norm DIN EN ISO 13485:2016 im Geltungsbereich Entwicklung, Herstellung, Montage und Vertrieb von Präzisionsdrehteilen für die Zahnheilkunde sowie Lohnfertigung und Montage von Präzisionsdrehteilen für Komponenten von Medizinprodukten.

Nutzen Sie unsere langjährige Erfahrung, unser Wissen, unsere Flexibilität und unsere Zuverlässigkeit. Unsere kompetenten Mitarbeiter unterstützen Sie dabei und arbeiten an Ihrem Erfolg.

Auf 30 modernsten CNC-Langdrehautomaten und Dreh- und Fräszentren mit bis zu 12 Achsen, fertigen wir Klein- und Großserien und auch Musterteile nach Ihrem Bedarf. Dabei decken wir einen Durchmesserbereich von 0,5 mm bis 32 mm ab.

Auch in puncto Materialien bieten wir Ihnen eine große Vielfalt. Unsere Auswahl und Bearbeitungsmöglichkeit umfasst Titan, Sonderlegierungen, rostfreie Stähle, Automatenstähle, Buntmetalle und Kunststoffe.

Zu unserem Leistungsportfolio zählen neben der CNC-Zerspanung auch nachfolgende Prozesse wie Gleitschleifen, Polieren, Sandstrahlen, Laserschweißen, Passivieren, spitzenlos Rundschleifen, Anodisieren von Titan, Baugruppenmontage, Gravieren, farbige Beschriftungen und Markierungen sowie Verpacken. Wir unterstützen Ihr Projekt von Anfang an – bei der Entwicklung, Konstruktion und der Zeichnungserstellung.



## Josef Ganter Feinmechanik

*Josef Ganter Feinmechanik belongs to the Klingel medical metal Group in Pforzheim. The company was founded 90 years ago with its headquarters in Dauchingen (Tuttlingen Area), Germany. For all these years it has grown constantly having customers around the globe and servicing their needs day by day.*

*Our quality management system meets the requirements of the DIN EN ISO 13485:2016 standards when it comes to development, production, assembly and sales of precision-turned parts for the dental medicine as well as the contract manufacturing and assembly of precision-turned parts for components of medical products.*

*Benefit from our longterm experience, our know-how, our flexibility and our reliability. Our capable employees will support you and work for your success.*

*On 30 state-of-the-art CNC long-turning lathes and turning and milling centers with up to 12 axes, we manufacture complex turned parts of highest quality. From small to medium to large lot sizes. We cover a diameter range from 0.5 to 32 mm.*

*We offer a wide variety of raw materials such as titanium, special alloys, stainless steels, free-cutting steels, non-ferrous metals and plastics.*

*Beside CNC-milling, our service portfolio includes sliding surface grinding, polishing, sandblasting, laser welding, passivating, centerless cylindrical grinding, anodizing of titanium, component assembly, engraving, colored inscriptions and markings as well as packaging. We support your project right from the start – in terms of design, construction and drafting.*



Ein Unternehmen der KLINGEL MEDICAL METAL GROUP



JOSEF GANTER  
Feinmechanik

JOSEF GANTER Feinmechanik GmbH | Niedereschacher Straße 24 | 78083 Dauchingen, Germany  
Telefon +49 7720/4474 | Fax +49 7720/61264 | [info@josefganter.de](mailto:info@josefganter.de) | [www.josefganter.de](http://www.josefganter.de)